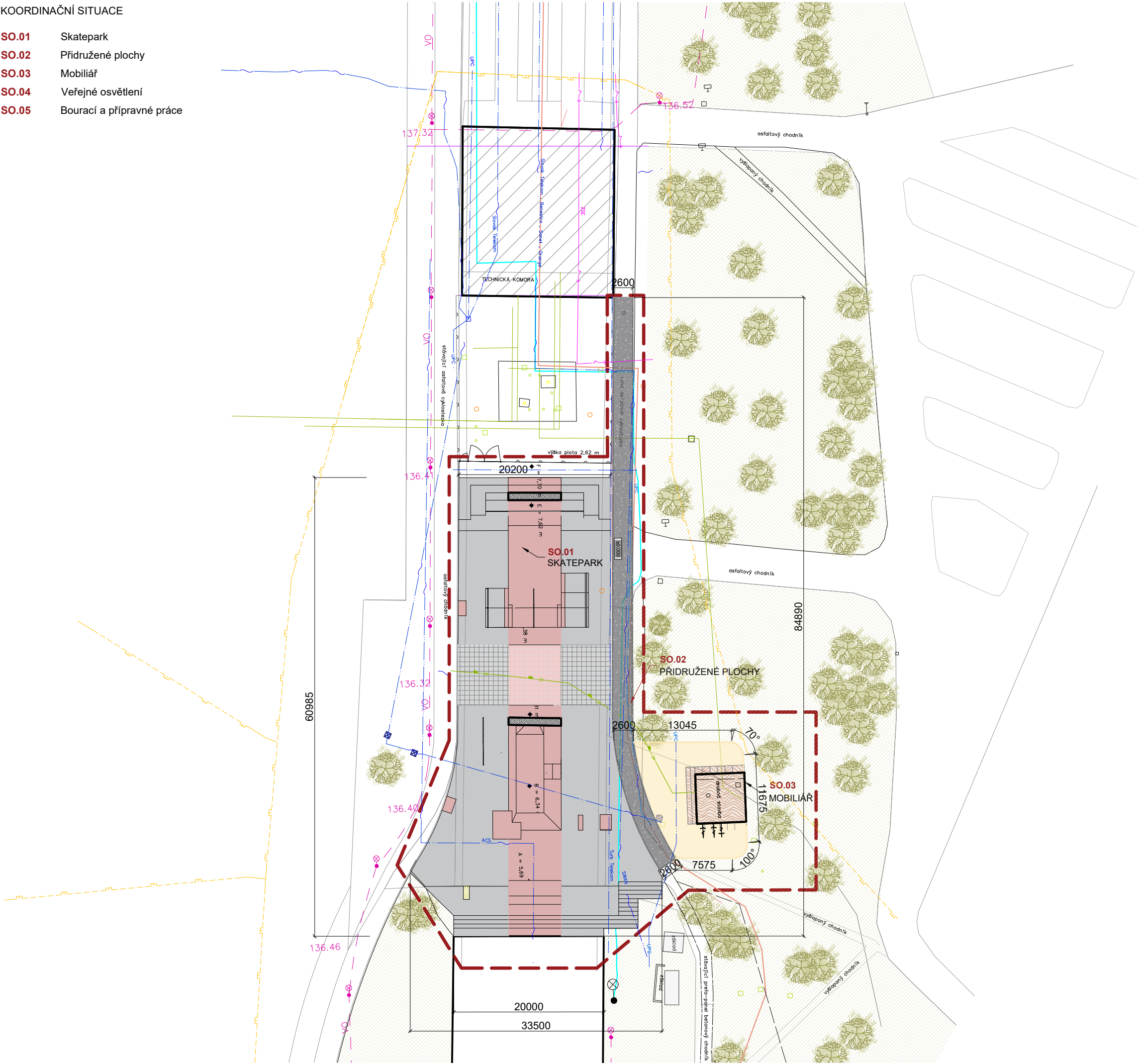


KOORDINAČNÍ SITUACE

- SO.01Skatepark
- SO.02Přidružené plochy
- SO.03Mobiliář
- SO.04Veřejné osvětlení
- SO.05Bourací a přípravné práce



LEGENDA

- Katastr nemovitostí
- Vytyčení území umístění záměru
- Elektrovod, ZSE
- Optické kabely, Slovak Telecom, Benestra, Sanet, Orange, ACS, Turk Telecom, SWAN, Rainside
- Optický kabel, UPC
- Vodovod
- Plynovod
- Stávající konstrukce
- Metropolitní optická síť BA
- Veřejné osvětlení
- Výduchy, poklopy, šachty
- Sdružení optická síť 33ks HDPE rúr více operátorů

ZELENĚ

- Stávající dřeviny

POVRCHY

- Nové konstrukce skateparku, překážky
- Trávník
- Monolitický hlazený beton
- Monolitický probarvený hlazený beton
- Dlažba
- Dlažba v barvě
- Rekonstrukce asfaltové cesty
- Dřevěná kce podia
- Mlat

Dotčené parcely 5104/1, 5122, 5123, 5105/87



bpv ±0.000= 136.64 m.n.m

U/U STUDIO

Kamenická 673/5, Praha 7
+420 724 819 859
info@uustudio.cz

investor

Hlavní město Slovenské republiky Bratislava
Primaciálne náměstí 1
814 99 Bratislava

stupeň

projekt

DUR, DSP, s podrobností realizač. projektu

SKATEPARK MOST SNP

část

název výkresu

D

Koordinační situace

revize

vypracoval

Ing. arch.et Ing. Jiří Kotal

Ing. arch. Nikola Žuchová MSc.

| | | | |
|---------------|--------|---------|---------|
| číslo výkresu | formát | měřítko | datum |
| D.1 | A3 | 1:500 | 12/2021 |